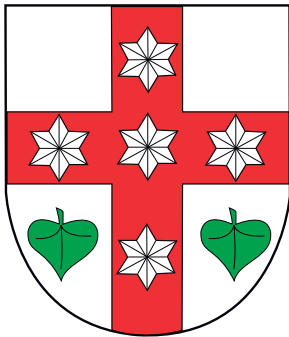




11. ročník

PUTOVÁNÍ
ZA VÍNEM
SLOVÁCKA

ŽÁDOVICE 2017



KATALOG

13.5.2017

14–24⁰⁰





AKCE POŘÁDANÁ S PODPOROU
VINAŘSKÉHO FONDU ČR



*„K lidskému štěstí
a k úsměvné pohodě
patří prostřený stůl,
víno a přátelé.“*

Homér

MILÍ PŘÁTELÉ MORAVSKÝCH TRADIC A MILOVNÍCI VÍNA!

Je nám ctí, hostit vás již na jedenáctém ročníku
Putování za vínem Slovácka - Žádovice 2017

Jako i v minulých ročnících se můžete těšit z širokého sortimentu vín zastoupených regionálními vinařskými firmami z oblastí Bzenecka a Kyjovska. Degustovat můžete i vína drobných místních pěstitelů a vinařů z nedalekého okolí. Připravili pro Vás již tradičně rozmanitost druhů, chutí i vůní a patří jim velký dík.

Zároveň vyslovujeme poděkování sponzorům, kteří se zasloužili o zdárný průběh celé akce.

Připijíme všem na zdraví a přejeme, aby Vám načerpaná pohoda vydržela nejméně do našeho příštího setkání zase za rok v Žádovicích!



O hezký zážitek z dnešního dne se postaral organizační výbor ve složení:
Radim Antoš, Ing. Jan Dohnal, Ing. Petr Dohnal, Miroslav Forman, Marek Jahoda,
Ing. Antonín Košacký, Helena Maňáková, Štěpán Maňák, Štěpán Maňák ml.,
Milan Náplava, Dagmar Němcová, Gustav Němec, Zdeněk Ševčík,
František Sukop, Zbyněk Sukop.



CENU STAROSTY OBCE ŽÁDOVICE ZÍSKAL

Šampion bílých vín (hodnocených vzorků)

Tománek Alois Ing., Boršice 671

Pálava, VzH, 2015

Šampion červených vín (hodnocených vzorků)

Zálešák Radek, Vlkoš 300

Modrý Portugal, PS

Hodnocení vín od drobných vinařů proběhlo dne 7. 5. 2017 v 11 komisích:


Komise degustátorů:

1.	Ing. Forman Miroslav, Durník Vlad., Maňáková Helena	CHA, NG, SZ
2.	Dvořák Dalibor, Svoboda Pavel, Stodůlka Mir.	RB, SG
3.	Ing. Poizl Petr, Vrána Dalimil, Sukop Zbyněk	RR, HIB
4.	Ing. Tománek Alois, Jahoda Marek	RŠ, MT
5.	Hulcký Ivan, Kučera Josef, Pölzer Mir.	RV, CHARV
6.	Cukr Josef, Němec Štěpán, Ing. Košacký Antonín	TČ, MM, PA
7.	Kolaja Jiří, Slováček Jiří, Maňák Štěpán st.	VZ
8.	Novotný Karel, Hulcký František	ROSÉ, KLARET
9.	Slováček František, Žůrek Vlad., Ing. Dohnal Petr	MP, SV, NER, BLA, LAU
10.	Rajsigl Aleš, Bělík Milan, Forman Mir.	FR, CM, CSG, MER, SKR
11.	Maňák Štěpán ml., Bíla Pavel, Němcová Dagmar	ZW, AN, RM, NIT, DOR, ACO, ALI

Děkujeme všem degustátorům za odborné a spravedlivé hodnocení.

HODNOCENÍ VZORKŮ BÍLÁ VÍNA

p. č.	přívlastek	ročník	vystavovatel	body
Hibernal HIB				
1			Knesl Lubomír, Bučovice 37	85
2			Dohnal Jan Ing., Žádovice 29	81
3	PS		Fojtík František, Skoronice 177	65 oxidace
4			Buchta Drahomír, Mutěnice	80
5	VzH		Sedlář Pavel, Uh. Hradiště - Sady	86
6	VzB		Výstup Michal, Boršice 703	90
Chardonnay CHA				
7	PS		Vajgara Radek, Těmice 166	82
8			Lunga Luboš, Vlkoš 237	85
9	PS		Vinařství U Pohanků, Žeravice 251	78
10	PS		Burianek Martin, Bučovice	81
11	VzH		Svobodovi V+F, Sobůlky 262	89
12	PS		Zavrtálek Jaroslav, Kyjov 2303	78
13			Bogdaniy Ladislav, Moravany 226	80
14			Křivánek Vladimír, Bzenec 482	87
15	PS	2015	Vinum Moravicum, Bzenec 338	84
16	22,5°		Veverka Petr, Šardice 231	79
17			Buchta Drahomír, Mutěnice	76
18			Panák Luděk, Vlkoš 395	75
19	PS	2015	Bečica & Juračka, Uh. Hrad. - Sady	86
20	VzH	2015	Tomášů Václav, Boršice 595	84
21	VzH		Ehrlich Martin, Milotice 182	91
Charvát, CHARV				
22		2015	Marada Petr, Svatobořice-Mistřín 530	86
Cabernet Blanc, CB				
23	VzH		Tománek Pavel, Boršice 671	88
Muškát moravský MM				
24	VzH		TFS Tečovice	82
25			Neduchal Bronislav Ing., Vlkoš	83
26	kab.		Košacký Antonín Ing., Žádovice 26	80
27	PS		Hála Josef, Žádovice 61	77

p. č.	přívlastek	ročník	vystavovatel	body
28	VzH	2015	Tománek Alois Ing., Boršice 671	89
29			Šrahulek Tomáš, Milotice 458	80
Muller Thurgau MT				
30			Pimek Jan, Skalka	80
31	MZV	2015	Vinařství sv. Florian, Bzenec	83
32		2015	Plachý Rudolf Ing., Hýsly 22	75 plíseň
33			Křen František, Čeložnice	78
34	PS	2015	TFS Tečovice	70 stařina
35	PS		Ježek Miroslav, Kyjov 991	86
36		2015	Hlaváč Jiří, Moravany 28	85
37			Janča Josef, Moravany 123	81
38	PS	2015	Žmolík Jiří, Boršice 10	83
Neuburské NG				
39			Juřík V., Skalka	87
40	23°		Marada Jan, Žádovice 116	86
41	22°		Vinařství sv. Florian, Bzenec 1548	80
42			Plšek Miroslav, Vlkoš 310	86
43			Panák Luděk, Vlkoš 395	70
44	PS		Štolfa Antonín, Boršice	89
Pálava PA				
45	PS		Dobeš Antonín, Milotice 207	80
46	24°		Vinařství sv. Florian, Bzenec 1548	87
47	VzH		Vinařství sv. Barbora, Ratíškovice 502	74 disharmonie
48	PS	2015	Hlávka Pavel, Žádovice 88	81
 49	VzH	2015	Tománek Alois Ing., Boršice 671	ŠAMPION BÍLÝCH VÍN
50	PS		Kölbl Vojtěch, Kyjov 1143	89
Rulandské bílé RB				
51			Burkiewicz Bohuslav, Žádovice	82
52			Neduchal Bronislav Ing., Vlkoš	89
53	VzB		Polášek Pavel, Milotice 40	87
54			Celý Ondřej, Bohuslavice	70
55		2015	Stavělovi Iveta a Petr, V. Ořechov	74
56	PS		Košacký Antonín Ing., Žádovice 26	82 ox.
57	PS	2015	Němec Štěpán, Kyjov	77
58		2015	Dohnal Petr Ing., Žádovice 29	86

p. č.	přívlastek	ročník	vystavovatel	body
59			Křen František, Čeložnice	80
60			Mička Petr, Mor. Písek 268	84
61		2015	Kozlík Stanislav, Skalka	79
62			Zelinka Robin, Skalka	81
63	PS		Jakša Ludvík, Těmice	61
64			Coufal Tomáš, Skalka	80
65	PS		Forman Miroslav, Žádovice 231	90
66	PS		Vašek Radek, Osvětimany 291	87
67	PS	2015	Pelikán Marek, Osvětimany 289	92
Ryzlink rýnský RR				
68	PS	2015	Pelikán Marek, Osvětimany 289	82
69			Sukop Zbyněk, Žádovice 237	79
70	PS	2015	Chrbjác Lukáš, Osvětimany 358	80
71	PS		Žůrci - Vídeňka, Žeravice 368	82
72	PS		Dobeš Antonín, Milotice 207	77
73	21°		Rajsigl Aleš, Skoronice 149	84
74			Knesl Lubomír, Bučovice 37	85
75	22°		Brantál Vratislav, Bzenec 1416	77
76			Ott Václav, Hýsly 154	80
77			Bíla Pavel, Skoronice 3	85
78	22°	2015	Brantál Vratislav, Bzenec 1416	79
79			Neduchal Bronislav Ing., Vlkoš	79
80	PS		ČZS Kyjov	80
81	VzH	2015	Vinum Moravicum, Bzenec	82
82	VzH	2015	Martínek Vojtěch, Kostelec 267	82
83	PS		Exel David, Ježov 143	76
84	23°	2015	Brázdil Karel, Boršice 337	89
85	PS		Sedlář Pavel, Uh. Hradiště - Sady	88
86			Rotrekl Josef, Kostelec 254	80
87	PS	2015	TFS Tečovice	72
88	PS		Daněk Miroslav, Kyjov	77
336	VzH	2015	Hulcký a syn, Staré Město	73
Rulandské šedé RŠ				
89	PS		Žůrci - Vídeňka, Žeravice 368	88
90	PS	2015	Klučka Miroslav, Osvětimany 338	78
91	PS		Pimek Jan, Skalka	80

p. č.	přívlastek	ročník	vystavovatel	body
92	23,6°	2011	Hanáček František, Mor. Písek	77
93	VzH	2015	Svoboda Josef MUDr., Sobůlky 48	90
94	PS		ČZS Kyjov	78
95	jakostní		Šalša Josef, Kostelec 300	72
96	PS	2015	Daněk Miroslav, Kyjov	78
97	PS		Sommer Miloslav, Bzenec 800	80
98			Panáč Luděk, Vlkoš 395	67 vada vůně
99	VzH	2015	Bečica & Juračka, Uh. Hrad. - Sady	68 aceton
100	22°		Lunga Tomáš, Milotice 504	87
101	PS		Celý Ondřej, Bohuslavice	86
Ryzlink vlašský RV				
102		2015	Klučka Miloslav, Osvětimany 338	79
103	PS	2015	Chrbjác Lukáš, Osvětimany 358	85
104		2015	Kozlík Stanislav, Skalka	83
105	PS		Dobeš Antonín, Milotice 207	82
106		2014	Horák Jiří, Těmice 152	75
107			Malenovský Václav, Bučovice 975	81
108	PS		Varmuža Vladimír, Svatob.-Mistřín 777	89
109	VzH		Rajsigl Aleš, Skoronice 149	91
110			Zbořil Jan, Čeložnice	77
111			Robek Ludvík, Kostelec 316	83
112	22,5°		Šalša Josef, Kostelec 300	81
113			Zavrtálek Jaroslav, Kyjov 2303	78
114	PS	2015	Němec Štěpán, Kyjov	80
115			Toman Jiří, Kostelec 95	69
116	PS		Burianek Martin, Bučovice	84
117			Buchta Drahomír, Mutěnice	77
118	PS		Hačunda Jaromír, Moravany 121	84
119			Panáč Luděk, Vlkoš 395	74
120		2015	Kůřil Jaroslav, Moravany 125	82
121	PS		Cukr Zdeněk, Boršice	86
122			Měsíček Petr, Milotice 459	82
123	23°		Vranka Libor, Boršice 704	88
124			Bánovský Antonín, Boršice 546	81
125	kab.	2013	Buchtík Zdeněk, Boršice 559	81
126	PS		Ehrlich Martin, Milotice 182	86

p. č.	přívlastek	ročník	vystavovatel	body
127	PS		Habáň Robin, Ježov 172	86
128	PS		Martínek Vojtěch, Kostelec 267	74
129		2015	Pekárek Zdeněk, Moravany 130	92
124			Slováček Jiří, Bzenec 1116	83
Sauvignon SG				
130	PS		Žůrek Josef, Žeravice 111	76
131	PS	2015	Lacina Jaroslav, Mor. Písek 697	79
132			Panáč Luděk, Vlkoš 395	85
Sylvánské zelené SZ				
133	PS		Měšťánek Vl., Boršice	79
Tramín červený TČ				
134	VzH		Kořínek Jan, Žádovice 62	79
135	PS		Tetera Radim, Těmice 135	83
136	PS		Výlet Ondřej, Mistřín 1179	68 síra, hořčiny
137	VzH	2015	Chrbjác Lukáš, Osvětimany 358	80
138			Sukop Zbyněk, Žádovice 237	70 těkavé kys.
139	PS		Meduna Jiří, Mistřín 803	82
140	MZV	2015	Vinařství sv. Florian, Bzenec 1548	90
141	PS		Slováček Jiří, Bzenec 1116	72 hořké
142	PS		Šalša Jan, Kostelec 17	60 sirka
143	PS		Míša Vojtěch MVDr., Ježov 260	85
144	PS		Žurovec Josef, Milotice 184	83
145	VzB		Tománek Alois Ing., Boršice 671	89
146	21°		Měsíček Petr, Milotice 459	71 sklep
Veltlínské zelené VZ				
147	PS	2015	Machač Luboš, Bzenec 1215	81
148	PS		Ježek Miroslav, Kyjov 991	82
149	kab.		Košacký Antonín Ing., Žádovice 26	80
150			Horák Jaroslav, Čeložnice 52	79
151	PS	2015	Kůřil Jaroslav, Moravany 125	69
152	21°		Dubský Lubomír, Moravany 146	90
153			Jahoda Marek, Žádovice 26	81
154		2015	Kopl Martin, Moravany 228	83
155			Sommer Miloslav, Bzenec 800	83
156			Kříž Petr, Ježov 201	82
157			Svoboda Pavel, Žádovice 162	81

p. č.	přívlastek	ročník	vystavovatel	body
158			Svobodová Jitka, Kyjov 1123	79 oxidace
159	kab.		Pernica Zdeněk, Boršice	84
160			Hron & spol., Uh. Hrad. - Sady	84
161	PS		Durník Vladimír, Boršice	77
162			Sukop František, Žádovice 237	88
163			Ševčík Zdeněk, Žádovice 168	75
164	PS		Varmuža Vladimír, Svatob.-Mistřín 777	85
165	24°		Vinařství sv. Florian, Bzenec 1548	79
166	kab.		Absolon Karel, Mor. Písek 727	69
167			Horký Jiří, Mor. Písek	85
168	PS		Dvořák Dalibor, Bučovice-Kloboučky	78
169		2015	Slováček František, Bzenec 1079	80
170	jakostní		Slováček Jiří, Bzenec 1116	74
171		2015	Ottová Miroslava, Hýsly 154	85
172			ČZS Hýsly	75
173			Navrátil Petr, Kostelec 327	73
174	PS	2015	TFS Tečovice	79
175	PS		ČZS Kyjov	84
176		2015	Fojtík Tomáš, Moravany 28	87
177		2010	Svoboda Pavel, Boršice 647	85
Směs bílá neurčená SBN				
178	PS	2015	Knebl Martin, Uh. Hradiště - Sady	83
179			Knebl Martin, Uh. Hradiště - Sady	79
180			Svoboda Pavel, Žádovice 162	77
181		2015	ČZS Ježov	85
182		2015	Forman Ladislav, Ježov 1	73
183		2015	VaZ Moravany	80
184		2014	Němec Štěpán, Kyjov	78
185			Sedlář F., Čeložnice	76
186			Kostílek Jan, Těmice	78
187		2015	ČZS Ježov	83
Směs bílá určená SBU				
188	SG+RV+RB		Němec Štěpán, Kyjov	78
189	MT+NG		Přátelé Achtele, Vlkoš	83
190	RB+VZ	2015	Přátelé Achtele, Vlkoš	72
191	RŠ+RB		Svobodovi V.+F., Sobůlky 262, PS	85


p. č.	přívlastek	ročník	vystavovatel	body
192	VZ+MT		Sedlář F., Čeložnice	82
193	VZ+RR		Vašina Pavel, Hýsly 142	81
194	MT+VZ		Coufal Tomáš, Skalka	83
195	TČ+VZ		Sukop František, Žádovice 237	81
196	RV+VZ		Trlida František, Těmice 274	73
197	MT+SG		Dvořák Dalibor, Bučovice - Kloboučky	80
198	CHA+TČ		Celý Ondřej, Bohuslavice	85
199	NG+VZ	2015	Trlida František, Těmice 274, 22°	80
200	RŠ+RR+SG	2015	Hátle Miroslav, Uh. Hradiště - Sady, PS	86
201	VZ+MT	2015	Vránek Jiří, Moravany	87
202	MT+VZ		Holý Miroslav, Žádovice 196	81
203	CHA+VZ	2015	Holý Miroslav, Žádovice 196	83
204	VZ+SZ		Dufek Václav, Moravany 281	84
205	SG+RR		Meduna Jiří, Mistřín 803, PS	88
206	VZ+MT		Kořínek Jan, Žádovice 62, PS	85
207	TČ+RR	2014	Sukop Zbyněk, Žádovice 237	82
208	VZ+RB		Gruber Tomáš, Čeložnice 52	82
209	SG+VZ		Marada Jan, Žádovice 116, 25°	85
210	MT+VZ	2015	Slavoj Moravany	82
211	MT+NG		Zelinka Martin, Skalka	79
337	RR+RŠ	2015	Hulcký Ivan, Staré Město, PS	74 stařinka
RŮŽOVÁ VÍNA				
ROSÉ				
212	SV-Rosé	2015	Přátelé Achtele, Vlkoš	79
213	FR-Rosé		Neduchal Bronislav Ing., Vlkoš	80
214	MP-Rosé	PS	Kölbel Vojtěch, Kyjov 1143	83
215	ZW-Rosé		Neduchal Bronislav Ing., Vlkoš	82
216	SV-Rosé		Zbořil Jan, Čeložnice	75
217	ZW-Rosé	2014	Ott Václav, Hýsly 154	75
218	RM-klaret	PS	Hlávka Pavel, Žádovice 88	78
219	FR-Rosé	2014	Grufík Jakub, Hýsly 141	77
220	ZW-Rosé	22°	Lunga Tomáš, Milotice 504	83
221	SV+AN-Rosé	2014	Grufík Jakub, Hýsly 141	64
222	ZW-Rosé	PS, 2015	Bečica & Juračka, Uh. Hrad. - Sady	78

p. č.	přívlastek	ročník	vystavovatel	body
223	ZW-Rosé	2015	Grufík Jakub, Hýsly 141	68
224	FR-Rosé	2015	Burianek Martin, Bučovice	70
225	ZW-Rosé		Kříž Petr, Ježov 201	84
226	AN-Rosé	kab.	Míša Vojtěch MVDr., Ježov 260	90
227	CS-Rosé	PS	Rajsigl Aleš, Skoronice 149	79
228	Rosé		Suttner Vladimír, Bzenec 32	74
229	SV-Rosé	2015	Bogdanik Ladislav, Moravany 226	55
230	FR-Rosé	PS	Dula Miroslav Ing., Mor. Písek 494	77
231	FR-klaret	PS, 2015	Varmuža Vladimír, Svat.-Mistřín 777	87
232	FR-Rosé	PS	Meduna Jiří, Mistřín 803	89
233	FR-Rosé		Gruber Tomáš, Čeložnice 52	77
234	FR+ZW-Rosé		Marada Petr, Mistřín 530	75
235	ZW-Rosé		Veverka Petr, Šardice 231	83
236	AN-Rosé	PS	Výlet Pavel, Mistřín 1179	82
237	ZW+SV-Rosé	23°	Marada Jan, Žádovice 116	88
238	ZW-Rosé		Náplava Milan, Žádovice 168	77
239	ZW-klaret	VzH	Blecha Richard, Osvětimany 312	78
240	FR-slámové	2013	Výstup Michal, Boršice 705	88
339	ZW-Rosé		Vrána Dalimil, Staré Město	70

ČERVENÁ VÍNA

Acolon ACO				
241	24,5°	2011	Brázdil Karel, Boršice 337	75
Alibernet ALI				
242			Buček Petr, Těmice 221	87
André AN				
243			Hulcký Zdeněk, Moravany 156	85
244		2015	Turkovský Zdeněk, Bučovice	76
245	PS	2012	Svoboda František Ing., Sobůlky 48	88
246		2015	Kozlík Stanislav, Skalka	82
335	PS	2012	Dvořáček David, Staré Město	75
Blauburger BLA				
247			Suttner Vladimír, Bzenec 32	83
248		2015	Glos Jaroslav, Žeravice 371	88

Cabernet Morávia CM				
249	PS	2015	Hlávka Pavel, Žádovice 88	68 brettanom.
250			Habán Robin, Ježov 172	83
251	PS		Vajgara Pavel, Ježov 54	74
252			Buček Petr, Těmice 221	78
253		2015	Dufek Václav, Moravany 281	84
254		2015	Turkovský Zdeněk, Bučovice	82
255			Šimeček Zdeněk, Čeložnice	82
256			Křivánek Vladimír, Bzenec 482	83
257	PS		Ježek Miroslav, Kyjov 991	89
258	PS		Svobodovi V. a F., Sobůlky 262	88
259		2015	Slováček František, Bzenec 1079	80
260			Vinařství U Pohanků, Žeravice 251	81
Cabernet Sauvignon CSG				
261	PS		Kölbel Vojtěch, Kyjov 1143	82
262			Buček Petr, Těmice 221	83
263	VzH barriq.	2015	Svobodová Hana, Sobůlky 48	91
264	VzH barriq.	2015	Šušák Jiří, Kostelec 183	85
265		2015	Hruška Jaroslav, Moravany 63	80
Dornfelder DOR				
266			Lunga Luboš, Vlkoš 237	77
267	PS	2015	TFS Tečovice	74
268		2015	Plšek Miroslav, Vlkoš 310	81
338	PS	2015	Vrána Dalimil, Staré Město	80
Frankovka FR				
269			Šrahulek Petr, Milotice 488	84
270	VzH		Vašek Radek, Osvětimany 291	79
271		2015	Hýbl Jiří, Žeravice 286	86
272			Novotný Josef, Skoronice 2	69
273			Veverka Petr, Šardice 231	79
274		2015	Kůřil Jaroslav, Moravany 125	75
275			Horák Jaroslav, Čeložnice 52	78
276	PS		Vinařství sv. Barbora, Ratíškovice 502	77
277		2015	ČZS Ježov	75
278		2015	ČZS Ježov	80

p. č.	přívlastek	ročník	vystavovatel	body
Laurot LAU				
279		2015	Stavělovi Iveta a Petr, V. Ořechov	85
Merlot MER				
280		2015	Glos Jaroslav, Žeravice 371	85
Modrý Portugal MP				
281	kab.	2015	Vajgara Radek, Těmice 166	83
282			Sedlář Svatopluk, Žeravice 369	75
283	MZV	2015	Vinařství sv. Florian, Bzenec	82
284			ČZS Hýsly	85
285	PS	2015	TFS Tečovice	84
286			Ševčík Zdeněk, Žádovice 168	69 těkavé kys.
	PS	2015	Zálešák Radek, Vlkoš 300	ŠAMPION ČERVENÝCH VÍN
288		2015	Kůřil Jaroslav, Moravany 125	80
289			Hačunda Jaromír, Moravany 121	77
290			Hron & spol, Uh. Hrad. - Sady	87
291			Šrahulek Tomáš, Milotice 458	81
Neronet NER				
292			Neduchal Bronislav Ing., Vlkoš	86
293		2015	Dubský Lubomír, Moravany 146	82
294			Vinařství Dvůr p. Star. Horama, Boršice 89	88
Nitra NIT				
295	PS		Klučka Miroslav, Osvětimany 338	82
Rulandské modré RM				
296		2015	Hlaváček Jaromír, Boršice 684	83
297	VzH	2015	Výlet Pavel, Místřín 1179	65
Skalický Rubín SKR				
298		2015	Jančárek Dušan, Skalica	79
299			Jančárek Dušan, Skalica	83
Svatovavřínecké SV				
300			Novák René, Skalka 63	80
301			Sedlář Svatopluk, Žeravice 369	77
302		2015	Hýbl Jiří, Žeravice 286	79
303		2014	Kučera Radek, Svatob. - Místřín 630	69 unavené



p. č.	přívlastek	ročník	vystavovatel	body
304	PS		Doležal Vít, Bučovice	88
305			Rotrekl Josef, Kostelec 254	81
306	PS		Ježek Miroslav, Kyjov 991	86
307	barriq.	2014	Vardan Bohumil Ing., Vlkoš	67 těkavé kys.
308	barriq.	2015	Šušák Jiří, Kostelec 183	74
309			Panák Luděk, Vlkoš 395	75
Zweigeltrebe ZW				
310	PS		Forman Miroslav, Žádovice 231	82
311		2015	Žůrek Josef, Žeravice 111	80
312		2015	Knesl Lubomír, Bučovice 37	78
313		2015	Dohnal Petr Ing., Žádovice 29	83
314		2015	Ostrezi Libor, Bzenec 226	79
315			Šimeček Zdeněk, Čeložnice	82
316	PS		Doležal Vít, Bučovice	80
317	PS, barriq.	2015	Cukr Josef, Boršice 691	83
318			Měsíček Petr, Milotice 459	72
319		2014	Doložílek Radek, Boršice 494	70
Směs červená neurčená SČN				
320		2015	Forman Ladislav, Ježov 1	81
321			Zavrtálek Jaroslav, Kyjov 2303	65
322		2015	VaZ Moravany	78
Směs červená urč. SČU				
323	MER+SV		Ott Lukáš, Hýsly 154	81
324	SV+AN	2015	Ott Lukáš, Hýsly 154	80
325	MP+FR		Sukop František, Žádovice 237	78
326	MP+SV	2015	Horák Jiří, Těmice 152	75
327	SV+AN		Novák René, Skalka	80
328	SV+FR		Přátelé Achtele, Vlkoš	86
329	RM+MP	2015	Přátelé Achtele, Vlkoš	80
330	RM+CM		Zálešák Radek, Vlkoš 300	81
331	AN+SV	2015	Klimeš Roman, Moravany	82
332	FR+SV		Janča Josef, Moravany 123	78
333	DOR+ALI		Vinařství Medek, Uh. Hrad. - Sady, PS	84
334	AN+CM	2015	Dvořáček David, Staré Město	69

HODNOCENÍ VZORKŮ PODLE OBCE

p. č.	odrůda	přívlastek	ročník	vystavovatel	body
BOHUSLAVICE					ø 80,3 b
54	Rulandské bílé			Celý Ondřej, Bohuslavice	70
101	Rulandské šedé	PS		Celý Ondřej, Bohuslavice	86
198	CHA+TČ			Celý Ondřej, Bohuslavice	85
BORŠICE					ø 84 b
6	Hibernal	VzB		Výstup Michal, Boršice 703	90
20	Chardonnay	VzH	2015	Tomášů Václav, Boršice 595	84
23	Cabernet Blanc	VzH		Tománek Pavel, Boršice 671	88
28	Muškat moravský	VzH	2015	Tománek Alois Ing., Boršice 671	89
38	Müller Thurgau	PS	2015	Žmolík Jiří, Boršice 10	83
44	Neuburské	PS		Štolfa Antonín, Boršice	89
49	Pálava	VzH	2015	Tománek Alois Ing., Boršice 671	ŠAMPION BÍLYCH VÍN
84	Ryzlink rýnský	23°	2015	Brázdil Karel, Boršice 337	89
121	Ryzlink vlašský	PS		Cukr Zdeněk, Boršice	86
123	Ryzlink vlašský	23°		Vranka Libor, Boršice 704	88
124	Ryzlink vlašský			Bánovský Antonín, Boršice 546	81
125	Ryzlink vlašský	kab.	2013	Buchtík Zdeněk, Boršice 559	81
133	Sylvánské zelené	PS		Měšťánek Vl., Boršice	79
145	Tramín červený	VzB		Tománek Alois Ing., Boršice 671	89
159	Veltlínské zelené	kab.		Pernica Zdeněk, Boršice	84
161	Veltlínské zelené	PS		Durník Vladimír, Boršice	77
177	Veltlínské zelené		2010	Svoboda Pavel, Boršice 647	85
240	FR-slámové		2013	Výstup Michal, Boršice 705	88
241	Acolon	24,5°	2011	Brázdil Karel, Boršice 337	75
294	Neronet			Vinařství Dvůr p. Star. Horama, Boršice 89	88
296	Rulandské modré		2015	Hlaváček Jaromír, Boršice 684	83
317	Zweigeltrebe	PS, barriq.	2015	Cukr Josef, Boršice 691	83
319	Zweigeltrebe		2014	Doložilek Radek, Boršice 494	70
BUČOVICE					ø 80,6 b
1	Hibernal			Knesl Lubomír, Bučovice 37	85

p. č.	odrůda	přívlastek	ročník	vystavovatel	body
10	Chardonnay	PS		Burianek Martin, Bučovice	81
74	Ryzlink rýnský			Knesl Lubomír, Bučovice 37	85
107	Ryzlink vlašský			Malenovský Václav, Bučovice 975	81
116	Ryzlink vlašský	PS		Burianek Martin, Bučovice	84
197	MT+SG			Dvořák Dalibor, Bučovice - Kloboučky	80
224	FR-Rosé		2015	Burianek Martin, Bučovice	70
244	André		2015	Turkovský Zdeněk, Bučovice	76
254	Cabernet Morávia		2015	Turkovský Zdeněk, Bučovice	82
304	Svatovavřínecké	PS		Doležal Vít, Bučovice	88
312	Zweigeltrebe		2015	Knesl Lubomír, Bučovice 37	78
316	Zweigeltrebe	PS		Doležal Vít, Bučovice	80
168	Veltlínské zelené	PS		Dvořák Dalibor, Bučovice-Kloboučky	78
BZENEC					ø 80,9 b
14	Chardonnay			Křivánek Vladimír, Bzenec 482	87
15	Chardonnay	PS	2015	Vinum Moravicum, Bzenec 338	84
31	Müller Thurgau	MZV	2015	Vinařství sv. Florian, Bzenec	83
41	Neuburské	22°		Vinařství sv. Florian, Bzenec 1548	80
46	Pálava	24°		Vinařství sv. Florian, Bzenec 1548	87
75	Ryzlink rýnský	22°		Brantál Vratislav, Bzenec 1416	77
78	Ryzlink rýnský	22°	2015	Brantál Vratislav, Bzenec 1416	79
81	Ryzlink rýnský	VzH	2015	Vinum Moravicum, Bzenec	82
97	Rulandské šedé	PS		Sommer Miloslav, Bzenec 800	80
140	Tramín červený	MZV	2015	Vinařství sv. Florian, Bzenec 1548	90
141	Tramín červený	PS		Slováček Jiří, Bzenec 1116	72 hořké
147	Veltlínské zelené	PS	2015	Machač Luboš, Bzenec 1215	81
155	Veltlínské zelené			Sommer Miloslav, Bzenec 800	83
165	Veltlínské zelené	24°		Vinařství sv. Florian, Bzenec 1548	79
169	Veltlínské zelené		2015	Slováček František, Bzenec 1079	80
170	Veltlínské zelené	jakostní		Slováček Jiří, Bzenec 1116	74
228	Rosé			Suttner Vladimír, Bzenec 32	74
247	Blauburger			Suttner Vladimír, Bzenec 32	83
256	Cabernet Morávia			Křivánek Vladimír, Bzenec 482	83
259	Cabernet Morávia		2015	Slováček František, Bzenec 1079	80
283	Modrý Portugal	MZV	2015	Vinařství sv. Florian, Bzenec	82
314	Zweigeltrebe		2015	Ostrezi Libor, Bzenec 226	79

p. č.	odrůda	přívlastek	ročník	vystavovatel	body
ČELOŽNICE					ø 79 b
33	Müller Thurgau			Křen František, Čeložnice	78
59	Rulandské bílé			Křen František, Čeložnice	80
110	Ryzlink vlašský			Zbořil Jan, Čeložnice	77
150	Veltlínské zelené			Horák Jaroslav, Čeložnice 52	79
185	Směs bílá neurčená			Sedlár F., Čeložnice	76
192	VZ+MT			Sedlár F., Čeložnice	82
208	VZ+RB			Gruber Tomáš, Čeložnice 52	82
216	SV-Rosé			Zbořil Jan, Čeložnice	75
233	FR-Rosé			Gruber Tomáš, Čeložnice 52	77
255	Cabernet Morávia			Šimeček Zdeněk, Čeložnice	82
275	Frankovka			Horák Jaroslav, Čeložnice 52	78
315	Zweigeltrebe			Šimeček Zdeněk, Čeložnice	82
HÝSLY					ø 77,2 b
32	Müller Thurgau	2015		Plachý Rudolf Ing., Hýsly 22	75 plíseň
76	Ryzlink rýnský			Ott Václav, Hýsly 154	80
171	Veltlínské zelené	2015		Ottová Miroslava, Hýsly 154	85
172	Veltlínské zelené			ČZS Hýsly	75
193	VZ+RR			Vašina Pavel, Hýsly 142	81
217	ZW-Rosé	2014		Ott Václav, Hýsly 154	75
219	FR-Rosé	2014		Grufík Jakub, Hýsly 141	77
221	SV+AN-Rosé	2014		Grufík Jakub, Hýsly 141	64
223	ZW-Rosé	2015		Grufík Jakub, Hýsly 141	68
284	Modrý Portugal			ČZS Hýsly	85
323	MER+SV			Ott Lukáš, Hýsly 154	81
324	SV+AN	2015		Ott Lukáš, Hýsly 154	80
JEŽOV					ø 81 b
83	Ryzlink rýnský	PS		Exel David, Ježov 143	76
127	Ryzlink vlašský	PS		Habáň Robin, Ježov 172	86
143	Tramín červený	PS		Míša Vojtěch MVDr., Ježov 260	85
156	Veltlínské zelené			Kříž Petr, Ježov 201	82
181	Směs bílá neurčená	2015		ČZS Ježov	85
182	Směs bílá neurčená	2015		Forman Ladislav, Ježov 1	73
187	Směs bílá neurčená	2015		ČZS Ježov	83

p. č.	odrůda	přívlastek	ročník	vystavovatel	body
225	ZW-Rosé			Kříž Petr, Ježov 201	84
226	AN-Rosé	kab.		Míša Vojtěch MVDr., Ježov 260	90
250	Cabernet Morávia			Habáň Robin, Ježov 172	83
251	Cabernet Morávia	PS		Vajgara Pavel, Ježov 54	74
277	Frankovka		2015	ČZS Ježov	75
278	Frankovka		2015	ČZS Ježov	80
320	Směs červená neurč.		2015	Forman Ladislav, Ježov 1	81
KOSTELEČ					ø 76,1 b
82	Ryzlink rýnský	VzH	2015	Martínek Vojtěch, Kostelec 267	82
86	Ryzlink rýnský			Rotrekl Josef, Kostelec 254	80
95	Rulandské šedé	jakostní		Šalša Josef, Kostelec 300	72
111	Ryzlink vlašský			Robek Ludvík, Kostelec 316	83
112	Ryzlink vlašský	22,5°		Šalša Josef, Kostelec 300	81
115	Ryzlink vlašský			Toman Jiří, Kostelec 95	69
128	Ryzlink vlašský	PS		Martínek Vojtěch, Kostelec 267	74
142	Tramín červený	PS		Šalša Jan, Kostelec 17	60 sirka
173	Veltlínské zelené			Navrátil Petr, Kostelec 327	73
264	Cabernet Sauvignon	VzH barriq.	2015	Šušák Jiří, Kostelec 183	85
305	Svatovavřínecké			Rotrekl Josef, Kostelec 254	81
308	Svatovavřínecké	barriq.	2015	Šušák Jiří, Kostelec 183	74
KYJOV					ø 80,4 b
12	Chardonnay	PS		Zavrtálek Jaroslav, Kyjov 2303	78
35	Müller Thurgau	PS		Ježek Miroslav, Kyjov 991	86
50	Pálava	PS		Kölbl Vojtěch, Kyjov 1143	89
57	Rulandské bílé	PS	2015	Němec Štěpán, Kyjov	77
80	Ryzlink rýnský	PS		ČZS Kyjov	80
88	Ryzlink rýnský	PS		Daněk Miroslav, Kyjov	77
94	Rulandské šedé	PS		ČZS Kyjov	78
96	Rulandské šedé	PS	2015	Daněk Miroslav, Kyjov	78
113	Ryzlink vlašský			Zavrtálek Jaroslav, Kyjov 2303	78
114	Ryzlink vlašský	PS	2015	Němec Štěpán, Kyjov	80
148	Veltlínské zelené	PS		Ježek Miroslav, Kyjov 991	82
158	Veltlínské zelené			Svobodová Jitka, Kyjov 1123	79 oxidace
175	Veltlínské zelené	PS		ČZS Kyjov	84
184	Směs bílá neurčená		2014	Němec Štěpán, Kyjov	78


p. č.	odrůda	přívlastek	ročník	vystavovatel	body
188	SG+RV+RB			Němec Štěpán, Kyjov	78
214	MP-Rosé	PS		Kölbl Vojtěch, Kyjov 1143	83
257	Cabernet Morávia	PS		Ježek Miroslav, Kyjov 991	89
261	Cabernet Sauvignon	PS		Kölbl Vojtěch, Kyjov 1143	82
306	Svatovavřínecké	PS		Ježek Miroslav, Kyjov 991	86
321	Směs červená neurč.			Zavrtálek Jaroslav, Kyjov 2303	65
MILOTICE					ø 81,1 b
21	Chardonnay	VzH		Ehrlich Martin, Milotice 182	91
29	Muškat moravský			Šrahulek Tomáš, Milotice 458	80
45	Pálava	PS		Dobeš Antonín, Milotice 207	80
53	Rulandské bílé	VzB		Polášek Pavel, Milotice 40	87
72	Ryzlink rýnský	PS		Dobeš Antonín, Milotice 207	77
100	Rulandské šedé	22°		Lunga Tomáš, Milotice 504	87
105	Ryzlink vlašský	PS		Dobeš Antonín, Milotice 207	82
122	Ryzlink vlašský			Měsíček Petr, Milotice 459	82
126	Ryzlink vlašský	PS		Ehrlich Martin, Milotice 182	86
144	Tramín červený	PS		Žurovec Josef, Milotice 184	83
146	Tramín červený	21°		Měsíček Petr, Milotice 459	71 sklep
220	ZW-Rosé	22°		Lunga Tomáš, Milotice 504	83
269	Frankovka			Šrahulek Petr, Milotice 488	84
291	Modrý Portugal			Šrahulek Tomáš, Milotice 458	81
318	Zweigeltrebe			Měsíček Petr, Milotice 459	72
MOR. PÍSEK					ø 78,5 b
60	Rulandské bílé			Mička Petr, Mor. Písek 268	84
92	Rulandské šedé	23,6°	2011	Hanáček František, Mor. Písek	77
131	Sauvignon	PS	2015	Lacina Jaroslav, Mor. Písek 697	79
166	Veltlínské zelené	kab.		Absolon Karel, Mor. Písek 727	69
167	Veltlínské zelené			Horký Jiří, Mor. Písek	85
230	FR-Rosé	PS		Dula Miroslav Ing., Mor. Písek 494	77
MORAVANY					ø 80,1 b
13	Chardonnay			Bogdaniy Ladislav, Moravany 226	80
36	Müller Thurgau		2015	Hlaváč Jiří, Moravany 28	85
37	Müller Thurgau			Janča Josef, Moravany 123	81
118	Ryzlink vlašský	PS		Hačunda Jaromír, Moravany 121	84
120	Ryzlink vlašský		2015	Kůřil Jaroslav, Moravany 125	82

p. č.	odrůda	přívlastek	ročník	vystavovatel	body
129	Ryzlink vlašský		2015	Pekárek Zdeněk, Moravany 130	92
151	Veltlínské zelené	PS	2015	Kůřil Jaroslav, Moravany 125	69
152	Veltlínské zelené	21°		Dubský Lubomír, Moravany 146	90
154	Veltlínské zelené		2015	Kopl Martin, Moravany 228	83
176	Veltlínské zelené		2015	Fojtík Tomáš, Moravany 28	87
183	Směs bílá neurčená		2015	VaZ Moravany	80
201	VZ+MT		2015	Vránek Jiří, Moravany	87
204	VZ+SZ			Dufek Václav, Moravany 281	84
210	MT+VZ		2015	Slavoj Moravany	82
229	SV-Rosé		2015	Bogdanik Ladislav, Moravany 226	55
243	André			Hulcký Zdeněk, Moravany 156	85
253	Cabernet Morávia		2015	Dufek Václav, Moravany 281	84
265	Cabernet Sauvignon		2015	Hruška Jaroslav, Moravany 63	80
274	Frankovka		2015	Kůřil Jaroslav, Moravany 125	75
288	Modrý Portugal		2015	Kůřil Jaroslav, Moravany 125	80
289	Modrý Portugal			Hačunda Jaromír, Moravany 121	77
293	Neronet		2015	Dubský Lubomír, Moravany 146	82
322	Směs červená neurč.		2015	VaZ Moravany	78
331	AN+SV		2015	Klimeš Roman, Moravany	82
332	FR+SV			Janča Josef, Moravany 123	78
MUTĚNICE					ø 77,7 b
4	Hibernal			Buchta Drahomír, Mutěnice	80
17	Chardonnay			Buchta Drahomír, Mutěnice	76
117	Ryzlink vlašský			Buchta Drahomír, Mutěnice	77
OSVĚTIMANY					ø 82 b
66	Rulandské bílé	PS		Vašek Radek, Osvětimany 291	87
67	Rulandské bílé	PS	2015	Pelikán Marek, Osvětimany 289	92
68	Ryzlink rýnský	PS	2015	Pelikán Marek, Osvětimany 289	82
70	Ryzlink rýnský	PS	2015	Chrbját Lukáš, Osvětimany 358	80
90	Rulandské šedé	PS	2015	Klučka Miroslav, Osvětimany 338	78
102	Ryzlink vlašský		2015	Klučka Miloslav, Osvětimany 338	79
103	Ryzlink vlašský	PS	2015	Chrbját Lukáš, Osvětimany 358	85
137	Tramín červený	VzH	2015	Chrbját Lukáš, Osvětimany 358	80
239	ZW-klaret	VzH		Blecha Richard, Osvětimany 312	78

p. č.	odrůda	přívlastek	ročník	vystavovatel	body
270	Frankovka	VzH		Vašek Radek, Osvětimany 291	79
295	Nitra	PS		Klučka Miroslav, Osvětimany 338	82
RATÍŠKOVICE					ø 75,5 b
47	Pálava	VzH		Vinařství sv. Barbora, Ratíškovice 502	74 disharmonie
276	Frankovka	PS		Vinařství sv. Barbora, Ratíškovice 502	77
SKALICA					ø 81 b
298	Skalický Rubín		2015	Jančarek Dušan, Skalica	79
299	Skalický Rubín			Jančarek Dušan, Skalica	83
SKALKA					ø 81,2 b
30	Müller Thurgau			Pimek Jan, Skalka	80
39	Neuburské			Juřík V., Skalka	87
61	Rulandské bílé		2015	Kozlík Stanislav, Skalka	79
62	Rulandské bílé			Zelinka Robin, Skalka	81
64	Rulandské bílé			Coufal Tomáš, Skalka	80
91	Rulandské šedé	PS		Pimek Jan, Skalka	80
104	Ryzlink vlašský		2015	Kozlík Stanislav, Skalka	83
194	MT+VZ			Coufal Tomáš, Skalka	83
211	MT+NG			Zelinka Martin, Skalka	79
246	André		2015	Kozlík Stanislav, Skalka	82
300	Svatovavřínecké			Novák René, Skalka 63	80
327	SV+AN			Novák René, Skalka	80
SKORONICE					ø 78,8 b
3	Hibernal	PS		Fojtík František, Skoronice 177	65 oxidace
73	Ryzlink rýnský		21°	Rajsigl Aleš, Skoronice 149	84
77	Ryzlink rýnský			Bíla Pavel, Skoronice 3	85
109	Ryzlink vlašský	VzH		Rajsigl Aleš, Skoronice 149	91
227	CS-Rosé	PS		Rajsigl Aleš, Skoronice 149	79
272	Frankovka			Novotný Josef, Skoronice 2	69
SOBŮLKY					ø 88,5 b
11	Chardonnay	VzH		Svobodovi V+F, Sobůlky 262	89
93	Rulandské šedé	VzH	2015	Svoboda Josef MUDr., Sobůlky 48	90
191	RŠ+RB	PS		Svobodovi V.+F., Sobůlky 262	85
245	André	PS	2012	Svoboda František Ing., Sobůlky 48	88
258	Cabernet Morávia	PS		Svobodovi V. a F., Sobůlky 262	88
263	Cabernet Sauvignon	VzH barriq.	2015	Svobodová Hana, Sobůlky 48	91

p. č.	odrůda	přívlastek	ročník	vystavovatel	body
STARÉ MĚSTO					ø 73,5 b
336	Ryzlink rýnský	VzH	2015	Hulcký a syn, Staré Město	73
337	RR+RŠ	PS	2015	Hulcký Ivan, Staré Město	74 stařinka
339	ZW-Rosé			Vrána Dalimil, Staré Město	70
335	André	PS	2012	Dvořáček David, Staré Město	75
338	Dornfelder	PS	2015	Vrána Dalimil, Staré Město	80
334	AN+CM		2015	Dvořáček David, Staré Město	69
SVATOBOŘICE-MISTRŮN					ø 82 b
22	Charvát		2015	Marada Petr, Svatobořice-Mistřín 530	86
108	Ryzlink vlašský	PS		Varmuža Vladimír, Svat.-Mistřín 777	89
136	Tramín červený	PS		Výlet Ondřej, Mistřín 1179	68 síra, hořčiny
139	Tramín červený	PS		Meduna Jiří, Mistřín 803	82
164	Veltlínské zelené	PS		Varmuža Vladimír, Svat.-Mistřín 777	85
205	SG+RR	PS		Meduna Jiří, Mistřín 803	88
232	FR-Rosé	PS		Meduna Jiří, Mistřín 803	89
234	FR+ZW-Rosé			Marada Petr, Mistřín 530	75
236	AN-Rosé	PS		Výlet Pavel, Mistřín 1179	82
297	Rulandské modré	VzH	2015	Výlet Pavel, Mistřín 1179	65
303	Svatovavřínecké		2014	Kučera Radek, Svatob. - Mistřín 630	69 unavené
231	FR-klaret	PS	2015	Varmuža Vladimír, Svat.-Mistřín 777	87
ŠARDICE					ø 80,3 b
16	Chardonnay		22,5°	Veverka Petr, Šardice 231	79
235	ZW-Rosé			Veverka Petr, Šardice 231	83
273	Frankovka			Veverka Petr, Šardice 231	79
TEČOVICE					ø 76,8 b
24	Muškat moravský	VzH		TFS Tečovice	82
34	Müller Thurgau	PS	2015	TFS Tečovice	70 stařina
87	Ryzlink rýnský	PS	2015	TFS Tečovice	72
174	Veltlínské zelené	PS	2015	TFS Tečovice	79
267	Dornfelder	PS	2015	TFS Tečovice	74
285	Modrý Portugal	PS	2015	TFS Tečovice	84
TĚMICE					ø 78,2 b
7	Chardonnay	PS		Vajgara Radek, Těmice 166	82
63	Rulandské bílé	PS		Jakša Ludvík, Těmice	61
106	Ryzlink vlašský		2014	Horák Jiří, Těmice 152	75
135	Tramín červený	PS		Tetera Radim, Těmice 135	83

p. č.	odrůda	přívlastek	ročník	vystavovatel	body
186	Směs bílá neurčená			Kostílek Jan, Těmice	78
196	RV+VZ			Trlida František, Těmice 274	73
199	NG+VZ	22°	2015	Trlida František, Těmice 274	80
242	Alibernet			Buček Petr, Těmice 221	87
252	Cabernet Morávia			Buček Petr, Těmice 221	78
262	Cabernet Sauvignon			Buček Petr, Těmice 221	83
281	Modrý Portugal	kab.	2015	Vajgara Radek, Těmice 166	83
326	MP+SV		2015	Horák Jiří, Těmice 152	75
UH. HRADIŠTĚ - SADY					ø 82,6 b
99	Rulandské šedé	VzH	2015	Bečica & Juračka, Uh. Hrad. - Sady	68 aceton
160	Veltlínské zelené			Hron & spol., Uh. Hrad. - Sady	84
222	ZW-Rosé	PS	2015	Bečica & Juračka, Uh. Hrad. - Sady	78
290	Modrý Portugal			Hron & spol, Uh. Hrad. - Sady	87
333	DOR+ALI	PS		Vinařství Medek, Uh. Hrad. - Sady	84
5	Hibernal	VzH		Sedlář Pavel, Uh. Hradiště - Sady	86
85	Ryzlink rýnský	PS		Sedlář Pavel, Uh. Hradiště - Sady	88
178	Směs bílá neurčená	PS	2015	Knebl Martin, Uh. Hradiště - Sady	83
179	Směs bílá neurčená			Knebl Martin, Uh. Hradiště - Sady	79
200	RŠ+RR+SG	PS	2015	Hátle Miroslav, Uh. Hradiště - Sady	86
19	Chardonnay	PS	2015	Bečica & Juračka, Uh. Hrad. - Sady	86
V. OŘECHOV					ø 79,5 b
55	Rulandské bílé		2015	Stavělovi Iveta a Petr, V. Ořechov	74
279	Laurot		2015	Stavělovi Iveta a Petr, V. Ořechov	85
VLKOŠ					ø 79,2 b
8	Chardonnay			Lunga Luboš, Vlkoš 237	85
18	Chardonnay			Panák Luděk, Vlkoš 395	75
25	Muškat moravský			Neduchal Bronislav Ing., Vlkoš	83
42	Neuburské			Plšek Miroslav, Vlkoš 310	86
43	Neuburské			Panák Luděk, Vlkoš 395	70
52	Rulandské bílé			Neduchal Bronislav Ing., Vlkoš	89
79	Ryzlink rýnský			Neduchal Bronislav Ing., Vlkoš	79
98	Rulandské šedé			Panák Luděk, Vlkoš 395	67vada vůně
119	Ryzlink vlašský			Panák Luděk, Vlkoš 395	74
132	Sauvignon			Panák Luděk, Vlkoš 395	85

p. č.	odrůda	přívlastek	ročník	vystavovatel	body
189	MT+NG			Přátelé Achtele, Vlkoš	83
190	RB+VZ		2015	Přátelé Achtele, Vlkoš	72
212	SV-Rosé		2015	Přátelé Achtele, Vlkoš	79
213	FR-Rosé			Neduchal Bronislav Ing., Vlkoš	80
215	ZW-Rosé			Neduchal Bronislav Ing., Vlkoš	82
266	Dornfelder			Lunga Luboš, Vlkoš 237	77
268	Dornfelder		2015	Plšek Miroslav, Vlkoš 310	81
	287 Modrý Portugal	PS	2015	Zálešák Radek, Vlkoš 300	ŠAMPION ČERVENÝCH VÍN
292	Neronet			Neduchal Bronislav Ing., Vlkoš	86
307	Svatovavřínecké	barriq.	2014	Vardan Bohumil Ing., Vlkoš	67 těkavé kys.
309	Svatovavřínecké			Panák Luděk, Vlkoš 395	75
328	SV+FR			Přátelé Achtele, Vlkoš	86
329	RM+MP		2015	Přátelé Achtele, Vlkoš	80
330	RM+CM			Zálešák Radek, Vlkoš 300	81
ŽÁDOVICE					ø 80,5 b
2	Hibernal			Dohnal Jan Ing., Žádovice 29	81
26	Muškat moravský	kab.		Košacký Antonín Ing., Žádovice 26	80
27	Muškat moravský	PS		Hála Josef, Žádovice 61	77
40	Neuburské	23°		Marada Jan, Žádovice 116	86
48	Pálava	PS	2015	Hlávka Pavel, Žádovice 88	81
51	Rulandské bílé			Burkiewicz Bohuslav, Žádovice	82
56	Rulandské bílé	PS		Košacký Antonín Ing., Žádovice 26	82
58	Rulandské bílé		2015	Dohnal Petr Ing., Žádovice 29	86
65	Rulandské bílé	PS		Forman Miroslav, Žádovice 231	90
69	Ryzlink rýnský			Sukop Zbyněk, Žádovice 237	79
134	Tramín červený	VzH		Kořínek Jan, Žádovice 62	79
138	Tramín červený			Sukop Zbyněk, Žádovice 237	70 těkavé kys.
149	Veltlínské zelené	kab.		Košacký Antonín Ing., Žádovice 26	80
153	Veltlínské zelené			Jahoda Marek, Žádovice 26	81
157	Veltlínské zelené			Svoboda Pavel, Žádovice 162	81
162	Veltlínské zelené			Sukop František, Žádovice 237	88
163	Veltlínské zelené			Ševčík Zdeněk, Žádovice 168	75
180	Směs bílá neurčená			Svoboda Pavel, Žádovice 162	77

p. č.	odrůda	přívlastek	ročník	vystavovatel	body
195	TČ+VZ			Sukop František, Žádovice 237	81
202	MT+VZ			Holý Miroslav, Žádovice 196	81
203	CHA+VZ		2015	Holý Miroslav, Žádovice 196	83
206	VZ+MT	PS		Kořínek Jan, Žádovice 62	85
207	TČ+RR		2014	Sukop Zbyněk, Žádovice 237	82
209	SG+VZ	25°		Marada Jan, Žádovice 116	85
218	RM-klaret	PS		Hlávka Pavel, Žádovice 88	78
237	ZW+SV-Rosé	23°		Marada Jan, Žádovice 116	88
238	ZW-Rosé			Náplava Milan, Žádovice 168	77
249	Cabernet Morávia	PS	2015	Hlávka Pavel, Žádovice 88	68
					bretta- nom.
286	Modrý Portugal			Ševčík Zdeněk, Žádovice 168	69
					těkavé kys.
310	Zweigeltrebe	PS		Forman Miroslav, Žádovice 231	82
313	Zweigeltrebe		2015	Dohnal Petr Ing., Žádovice 29	83
325	MP+FR			Sukop František, Žádovice 237	78
ŽERAVICE					ø 81,3 b
9	Chardonnay	PS		Vinařství U Pohanků, Žeravice 251	78
71	Ryzlink rýnský	PS		Žůrci - Vídeňka, Žeravice 368	82
89	Rulandské šedé	PS		Žůrci - Vídeňka, Žeravice 368	88
130	Sauvignon	PS		Žůrek Josef, Žeravice 111	76
248	Blauburger		2015	Glos Jaroslav, Žeravice 371	88
260	Cabernet Morávia			Vinařství U Pohanků, Žeravice 251	81
271	Frankovka		2015	Hýbl Jiří, Žeravice 286	86
280	Merlot		2015	Glos Jaroslav, Žeravice 371	85
282	Modrý Portugal			Sedlár Svatopluk, Žeravice 369	75
301	Svatovavřínecké			Sedlár Svatopluk, Žeravice 369	77
302	Svatovavřínecké		2015	Hýbl Jiří, Žeravice 286	79
311	Zweigeltrebe		2015	Žůrek Josef, Žeravice 111	80

POZNÁMKY:

BUĎ ŠOHAJ VE SVÉM PODNIKÁNÍ

aby vaše firma
byla vidět...
stojíme za úspěchem
našich klientů

 **A studio group**[®]
marketingová a komunikační agentura

Nerudova 1339 | Kyjov | tel.: 518 616 111
astudio@astudio.cz | www.astudio.cz



VINAŘSTVÍ BUNŽA



Bunža

tel.: 518 384 833 | 604 258 326
bunzoteka@seznam.cz
www.bunza.cz

Vinařství Bunža se nachází v malebném slováckém městě Bzenec, na úpatí prvních výběžků Chřibů. Vinice jsou vysázeny nad městem na jižních a jihozápadních polohách, aby hrozny byly krásně osluněny od slunce a ofoukány větry vanoucí od Moravské sahary. Půdy jsou zde různorodé a převažují vápenaté spraše. Díky těmto půdám a klimatickým podmínkám získáváme vína neobyčejné kvality a minerality. Víno vyrábíme ze svých hroznů šetrnou technologií lisování a následné řízení kvašení, po vyškolení následuje láhvování, etiketování a expedice k zákazníkovi.

Ryzlink rýnský	2015 PS suché
Rulandské bílé	2015 PS suché
Sauvignon	2015 PS suché
Tramín červený	2015 VH polosladké
Cuvé RŠ + MM	2015 VH polosladké
Chardonnay	2015 vh polosladké
Modrý portugal	2015 PS
Rulandské modré	2015 VH
Bazénové osvěžení	

Naše vinařství produkuje vína jakostní, vína s přívlastkem a taky vína speciální jako jsou botrytická, slámová a ledová vína. Vína přívlastková a speciální se zúčastňují výstav jak na domácí půdě tak i v zahraničí a přivážíme i řadu medailí.

V současné době máme nové prostory na výrobu vína na ulici Těmická, zde se nachází i reprezentační místnost s možností ochutnávek vína, pořádání oslav a posezení pro malé i velké skupiny /max. 50 osob/ s možností teplé i studené kuchyně.

BZENECKÉ RODINNÉ VINAŘSTVÍ



Masarykovo nábřeží 14
110 00 Praha 1
Stáčírna: Zámecká 17
696 81 Bzenec
tel. 604 119 984, 731 466 456
obchod@vinarstvi-bzenec.cz
www.vinarstvi-bzenec.cz

Bzenecké rodinné vinařství, s. r. o. Bzenec bylo založeno v roce 2001. Hlavním cílem je vyrábět kvalitní víno pro náročnější zákazníky. Všechna vína jsou zpracována moderní technologií – řízeným kvašením, které zajišťují nejvyšší možný stupeň kvality. Vína tak získávají vůni a chuť specifickou pro jednotlivé odrůdy.

Firma vlastní několik vinic ve Bzenci v trati „Pší Hora“, která má specifické mikroklima pro pěstování hlavně přívlastkových vín.

Kolekce láhvočných vín je zaměřena především na odrůdová přívlastková vína, dále nabízíme široký výběr sudových vín.

Naším hostům nabízíme pořádání oslav, firemních večírků, prezentací, školení, kde je možno zajistit raut, ochutnávku vín s odborným výkladem a posezení u cimbálu pro 20 -50 osob.

BÍLÉ ROČNÍK 2013

Irsai Oliver, polosuché 100,-

BÍLÉ ROČNÍK 2015

Chardonnay, kabinet, polosuché 120,-

Ryzlink rýnský, pozdní sběr, polosuché 120,-

Pálava, výběr z hroznů, polosladké 150,-

BÍLÉ BEZ ROČNÍKU

Zámecké Cuvée Bílé, polosladké 100,-

Zámecký Bobuláč, sladké 100,-

ČERVENÉ ROČNÍK 2012

Modrý Portugal „barrique“, polosuché 100,-

ČERVENÉ ROČNÍK 2015

André Rosé, pozdní sběr, polosuché 100,-

Frankovka, moravské zemské víno, suché 100,-

Zweigeltrebe, moravské zemské víno, polosladké 100,-

ČERVENÉ ROČNÍK 2016

André, moravské zemské víno, polosuché 100,-

OSTATNÍ

Porta Moravia, sladké 120,-

VINAŘSTVÍ KAREL NOVOTNÝ

Karel Novotný

Žádovice 89, 696 49

tel.: 773 684 685

www.mlady-vinar.cz/

Asi se trochu odliším od ostatních vinařství, ale narovinu, nejsem několikátá generace vinařů a ani jsem nezdědil postupy výroby vína po svých předcích. Ruku na srdce, dnes by taková výroba nebyla ani kvalitativně dostačující.

Jako 15letý začínající vinař, jsem často slyšel od různých lidí jejich názory, že dobré víno jde koupit spíše u starého vinaře. A protože mám rád výzvy, zkusím dokázat, že i mladší vinaři mají svoji filosofii ve výrobě vín. Začal jsem od píky, jako je pořizování pozemků k sázení nových vinic a postupné vybavování malého vinařství. V dnešní době obhospodařuji 1ha vinic v obci Milotice u Kyjova a to odrůdy: Veltlínské červené rané, Muškát moravský, Rulandské šedé a modré, Malverina, Hibernál, Pálava, Sylvánské zelené, Sauvignon a Dornfeldr. Pracuji moderní technologií a enologií, která je pro kvalitu vína v dnešní době nezbytně nutná. Dobrá kvalita začíná už prací ve vinici, proto je potřeba získat každý rok co nejvyšší surovinu v podobě zralých a zdravých hroznů. Důležité je pak šetrné zpracování při odzrnutí hroznů a lisování. Pro bezproblémové a průběžné kvašení



mladých vín jsou získané mošty odkalovány a zakvašeny ušlechtilými kvasinkami. Na veškeré kvašení mladých vín pak dohlíží řízené kvašení (chlazení moštů) bez kterého již dnes nejde vína vyrábět. Následuje 6mesíční zrání a školení vín na jemných kvasničních kalech pro dosažení co možná nejlepšího výsledku.

Muškat moravský	2016	MZV
Friendly pinot	2016	MZV
Sauvignon blanc	2016	MZV
Sylvánské zelené	2016	MVZ
Blanc de Noirs	2016	MZV
Ryzlink vlašský Sur-lie	2016	MZV
Pálava	2016	MZV
Dornfelder Barrique	2015	MZV
Pinot noir Barrique	2015	MZV

VINAŘSTVÍ RODINA KÖLBELOVA



František Köbel

Čelakovského 489, 69701 Kyjov

tel. 774 743 232

rodinakolbelova@seznam.cz

V třetí generaci po dědovi Arnoštovi a otci Milošovi pokračuje František Köbel ve vinohradnické a vinařské tradici, kterou se snaží cílevědomě rozvinout a posunout na vyšší příčku. Miloš Köbel začal v 90. letech vysazovat méně známé odrůdy Merlot, Cabernet franc, Scheurebe, Kerner, Bouvierovo hrozno, Dunaj, Garanoir, Gamay... František Köbel na toto pro Moravu netradiční spektrum navázal zpracováním i typičtějších odrůd z rodinných vinohradů v Kyjově a nakoupených hroznů z širšího okolí. Jako vinař-samouk se začal vzdělávat na školeních, jezdit pro inspiraci do Rakouska, učit se od jiných vinařů. Technologicky je vinařství založeno na nerezových technologiích, nových i starších barikových sudech a hlavně na myšlence důsledně pracovat s každou partií odděleně podle charakteru hroznů. Ve sklepech tak najdeme svěží aromatická vína vyrobená za pomoci ušlechtilých kvasinek určená k pití v mladém stavu vedle plných vín dlouhodobě ležících na kalech určených na delší archivaci až po vína slámová. Sklepní hospodářství v Čelakovského ulici vzniklo rekonstrukcí poboženého pronajatého sklepa. Pozemek s lisovnou umožňují gravitační systém výroby.

Ročník 2015

Veltlínské Zelené - Natur	Suché PS	2015
Chardonnay Natur	Suché VZH	2015
Pinot Gris (Rulandské šedé)	Polosladké PS	2016
Pinot Gris (Rulandské šedé)	Polosuché PS	2015
„Starosvětské“ (Ng+Rv+Vz)	Polosladké mzv	2016
Mp+Svatovavřínecké Rose	Polosladké mzv	2016
Zweigeltrebe Rose	Polosladké mzv	2016
Frizzante Cuvée, U Kaple Sv. Rocha	Polosladké (MT+MM+PG)	2016
Frizzante		2016
Rose Modrý Portugal	Polosladké	2016

Exclusive Line:

Sauvignon Blanc	Suché VZH	2015
Sauvignon Blanc	Polosladké PS	2016
Tramín Červený	Suché VZH	2015
Tramín Červený	Polosladké VZH	2016
Chardonnay Barrique	Polosladké VZH	2015

Červené 2015

Svatovavřínecké #170#	Suché MZV	120 Kč
Cabernet Moravia #170#	Suché MZV	120 Kč
Cuvée, Pino Nero“ Teilbarrique #190#	Suché Pinot Noir Vzh + Neronet Mzv	140 Kč

VINAŘSTVÍ KRÝSA

Ing. Pavel Krýsa

Areál Pod sklepy, Kostelec u Kyjova 343
tel.: 731 178 483
www.vesklepe.cz

Vinařství Krýsa, je mladé vinařství obhospodařující 2 ha vinic. Odrůdová skladba, Chardonnay, Rulandské šedé, Tramín červený, Sauvignon, Ryzlink rýnský, Rulandské modré, Frankovka a Svatovavřínecké. Dále pak provozujeme vinný sklep, penzion jehož prostory jsou vhodné k pořádání jak firemních akcí tak různých setkání, oslav svateb.

Nabídka bílých vín				
Ryzlink rýnský	2016	PS suché	0,75 l	150,-
Chardonnay	2016	PS polosuché	0,75 l	190,-
Veltlínské zelené	2016	PS polosuché	0,75 l	145,-
Rulandské šedé	2016	VzH polosuché	0,75 l	175,-
Tramín červený	2016	MZV polosladké	0,75 l	210,-
Sauvignon	2016	MZV polosuché	0,75l	185,-
Rulandské modré rosé	2016	VzH polosladké	0,75 l	160,-
Frankovka rosé	2016	PS polosladké	0,75 l	150,-
Veltlínské zelené	2015	PS suché	0,75 l	145,-
Ryzlink rýnský	2015	PS polosuché	0,75 l	145,-
Rulandské šedé	2015	VzH polosladké	0,75 l	185,-
Chardonnay	2015	PS polosladké	0,75 l	155,-
Nabídka červených vín				
Rulandské modré	2015	VzH suché	0,75 l	145,-
Dornfelder	2016	MZV suché	0,75 l	165,-
Sevar	2016	MZV suché	0,75l	195,-

VINAŘSTVÍ ŠTĚPÁN MAŇÁK



Štěpán Maňák

696 49 Žádovice 54

tel: 603 275 122

vinomanak@vinomanak.cz | www.vinarstvi-manak.cz

Rodinné vinařství ze Žádovic poblíž Kyjova hospodaří na 20 hektarech vinic ve třech vinařských tratích s velmi příznivou polohou. Výroba je zaměřena pouze na přívlásková lahvová vína. Vinařství používá při výrobě nejmodernější technologie a dubové barrikové sudy, v nichž zrají bílá i červená vína a dokonce i vína slámová. Většina vín má řadu ocenění, včetně každoročního zařazení do Národní soutěže Salon vín ve Valticích. K nejvýznamnějším

oceněním patří ta nejvyšší, na které se dá ve světě vinařských soutěží dosáhnout. Vinařství je držitelem tří šampionů světových soutěží pod patronací O.I.V. v Paříži. Souběžně však většina vín z vinařství získala další cenná umístění v domácích i světových soutěžích, a to např. : VINALIES INTERNATIONALES Paříž, AWC Vienna, Terravino v Izraeli, Oenoforum, INTERNATIONALE WINE San Francisco a v dalších neméně důležitých výstavách.

Odrůda	Ročník	Kategorie	Přívlástek	Cena
Neuburské	2015	suché	PS	160 Kč
Irsai Oliver	2016	Suché	Kab.víno	180 Kč
Muškat Ottonel	2016	suché	Kab.víno	180 Kč
Sylvánské zelené	2016	suché	PS	180 Kč
Veltlínské zelené	2016	polosuché	PS	180 Kč
Rotgipfler	2015	polosuché	MZV	180 Kč
Rulandské šedé	2016	polosladké	VzH	200 Kč
Hibernal	2016	polosladké	VzH	200 Kč
Pálava	2016	polosladké	VzH	200 Kč
Ryzlink rýnský Terroir	2015	polosladké		270 Kč
Cabernet Sauvignon rosé	2016	polosuché	VzH	180 Kč
Frankovka rosé	2016	suché	PS	180 Kč
Rulandské modré klaret		polosladké	PS	180 Kč
Modrý Fěruňk cule		suché	PS	180 Kč
André	2015	Zrálo v sudu, suché	VzH	200 Kč
Frankovka barrigue	2014	suché	PS	330 Kč
Zweigeltrebe barrigue	2014	suché	PS	330 Kč

VINAŘSTVÍ POLÁŠEK

VP

Josef Polášek

Vinohrady 2522, 697 01 Kyjov
mobil: 602 566 307
vino.polasek@seznam.cz

Rodinné Vinařství Polášek založil v roce 1993 Ing. Josef Polášek. Obhospodařuje vinice v okolí malebného města Kyjova na moravském Slovácku. Vinohrady se rozkládají na trati Choboty o rozloze 5,3 ha a na trati Vinohrady s rozlohou 0,5 ha. Sklepní hospodářství sídlí v Kyjově - Netčicích s kapacitou posezení 25 lidí, zde jsou řízené degustace včetně gastronomických služeb.

Veltlínské zelené	pozdní sběr -suché
Sylvánské zelené	pozdní sběr -suché
Rulandské bílé	pozdní sběr-suché
Rulandské šedé	pozdní sběr-polosuché
Chardonnay	pozdní sběr-polosuché
Rosé Frankovka	suché
Cuveé Rouge	suché
Cabernet Moravia	suché

VINAŘSTVÍ VÁCLAV ŠALŠA



Václav Šalša

Koliba 2355, 697 01 Kyjov
tel.: 724 131 018
vaclav.salsa@centrum.cz
www.vinarstvi-salsa.cz

Rodinné vinařství, které navazuje na dlouholeté rodinné vinařské tradice (první dochované zmínky sahají do roku 1796) produkuje vysoce kvalitní odrůdová vína s typickým charakterem a svežostí pro vinařskou oblast Slovácko. Na celkem 16 ha starších či mladých vinic pěstují

odrůdy Sauvignon, Chardonnay, André, Tramín, Hibernal, Malverinu, Rulandské šedé, Muškát, Irsai Oliver, Pálavu, Ryzlink rýnský, Sylvánské zelené, Solaris a Laurot. Vinařství se zaměřuje na výrobu přívláskových vín, které dodává do prestižních restaurací a hotelů.

BÍLÁ VÍNA

Hibernal - polosuché	2015	pozdní sběr	170 Kč
Tramín kořený - polosladké	2015	výběr z hroznů	190 Kč
Pálava - polosladká	2015	pozdní sběr	170 Kč
Solaris polosladký	2015	výběr z bobulí	250 Kč
Muškát moravský - suché	2016	pozdní sběr	170 Kč
Johanniter - suché	2016	pozdní sběr	170 Kč
Malverina - suché	2016	pozdní sběr	170 Kč
Sylvánské zelené - suché	2016	pozdní sběr	170 Kč
Ryzlink vlašský - suché	2016	pozdní sběr	170 Kč

ČERVENÁ VÍNA

Laurot - suché	2015	výběr z hroznů	190 Kč
Blauburger	2016	pozdní sběr	170 Kč

RŮŽOVÁ VÍNA

Zweigeltrebe - rose - suché	2016	pozdní sběr	170 Kč
-----------------------------	------	-------------	--------

VINNÉ SKLEPY SKALÁK



Eshop, prodej vína: krakovic@sklepskalak.cz, tel. 777 740 121
Ubytování, Akce ve sklepě: info@sklepskalak.cz, tel. 778 740 001
www.sklepskalak.cz

Vinné sklepy Skalák jsou tradičním rodinným vinařstvím, které ve svém krásném sklepě provozuje výrobu vína a pořádání akcí. Na našem vinařství se vám kromě špičkových vín bude líbit i osobitý přístup ke každému klientovi, vlnidné, domácké prostředí a vysoká kvalita podávaných služeb. V naší kuchyni se připravují vybrané moravské speciality včetně zvěřinových specialit z vlastního odlovu.

Naše vína pochází z několika viničních tratí, především ale z trati Borový

Čtvrtě v Nechvalíně. Tato lokalita dává našim vínům nezaměnitelný charakter, příjemnou slováckou kyselinku a výraznou odrůdovou aromatu. Duši těmto vínům vdechuje enolog Ing. Petr Soják, který pracuje s moderními technologiemi a spojuje tradiční postupy s novodobými poznatky. V naší produkci najdete vína ze 13 odrůd typicky pěstovaných na Slovácku. Zajímavostí v nabídce našich vín mohou být např. výběry z bobulí, které se v naší oblasti běžně nedaří vypěstovat.

Veltlínské Zelené	pozdní sběr	suché	2015	180 Kč
Ryzlink Rýnský	pozdní sběr	suché	2015	180 Kč
Chardonnay	výběr z hroznů	polosuché	2015	220 Kč
Tramín Červený	výběr z hroznů	polosuché	2015	220 Kč
Rulandské Bílé	výběr z hroznů	polosladké, barrique	2015	300 Kč
Rosé Pinot Noir	výběr z hroznů	polosuché	2015	220 Kč
Rosé Frankovka	výběr z hroznů	polosladké	2015	220 Kč
André	pozdní sběr	suché, barrique	2005	220 Kč
Rulandské Modré	výběr z hroznů	suché, barrique	2012	300 Kč
Ryzlink Rýnský	výběr z bobulí	polosladké	2011	260 Kč
Tramín Červený	výběr z bobulí	polosladké	2012	260 Kč
Sauvignon	výběr z bobulí	sladké	2012	260 Kč

VINAŘSTVÍ U KOLAJŮ



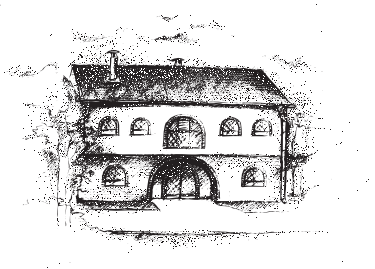
Jiří Kolaja
Ježov 88
t. 518 626 429

Naše firma vznikla v roce 1991. Sklepy jsou v obci Skalka v části Drahý. V současné době pěstujeme vinnou révu na ploše necelého hektaru. Z odrůd jsou zastoupeny hlavně Muškát moravský, Müller Thurgau,

Chardonnay, Frankovka. V nové výsadbě je Rulandské šedé, Sylvánské zelené a na zkušku nová odrůda Agni. Část hroznů, hlavně z odrůd které nepěstujeme, nakupujeme od stálých dodavatelů.

Neuburské	2015	MZV	suché
Veltlínské zelené	2015	MZV	suché
André	2015	MZV	suché
Rulandské modré		MZV	suché
Rulandské šedé	2015	MZV	polosuché
Sylvánské zelené	2015	MZV	polosuché
Ryzlink rýnský	2015	MZV	polosuché
Tramín červený	2015	MZV	polosuché

VINAŘSTVÍ ŽŮREK



696 47 Žeravice 327
tel.: 602356253
vinozurek@seznam.cz
www.vinozurek.cz

Firma se sídlem v Žeravicích vznikla v roce 1990. Zaměřuje se převážně na vína přívlasková, vyráběná metodou řízeného kvašení.

Zpracováváme hrozny převážně se slovácké podoblasti od stálých dodavatelů.

VČR	2016	jak.	suché
Neuburské	2016	PS	suché
Sauvignon	2016	VH	suché
Sylvánské zelené	2016	PS	Polosuché
Zweigeltrebe rosé	2016	PS	Polosuché
Frizzante MM	2016	MZ	Polosladké
Veltlínské zelené	2015	PS	Suché
Ryzlink Vlašský	2015	PS	Polosuché
Rulandské bílé	2015	VH	Polosuché
Tramín červený	2015	VH	Polosladké
Cabernet Sauvignon	2016	PS	Suché
Frankovka	2016	PS	Suché
Rulandské modré	2015	VH	Suché, Barrique

HODNOTÍCÍ LISTINA nejlepší bílé víno

Platí pouze pro vína vinařských firem:

| Vinařství Bunža | Bzenecké rodinné vinařství | Vinařství Karel Novotný | Vinařství Rodina
Kölbelova | Vinařství Krýsa | Vinařství Maňák | Vinařství Polášek | Vinařství Šalša |
Vinné sklepy Skalák | Vinařství Vinné sklepy U Kolajů | Vinařství Žůrek |

HODNOTÍCÍ LISTINA nejlepší červené víno

Platí pouze pro vína vinařských firem:

| Vinařství Bunža | Bzenecké rodinné vinařství | Vinařství Karel Novotný | Vinařství Rodina
Kölbelova | Vinařství Krýsa | Vinařství Maňák | Vinařství Polášek | Vinařství Šalša |
Vinné sklepy Skalák | Vinařství Vinné sklepy U Kolajů | Vinařství Žůrek |

**Prodej použitých
Japonských malotraktorů
KUBOTA – YANMAR- ISEKI-
SHIBAURA- HINOMOTO**



**Telefon:
+420 605 206 550**



ST mont Kyjov

projektování, stavební a obchodní činnost

Sídlo firmy:

**Nerudova 1132
697 01 Kyjov
m. 603 502 344
ludvik.vyslouzil@stmont.cz**

Kancelář:

**Nádražní 471
697 01 Kyjov
t. 515 536 690**



AUTOSERVIS PNEUSERVIS KAROSÁRNA

Provádíme opravy
vozidel všech značek

t. 775 160 240



Ing. Miroslav Matyáš

Osoba odborně způsobilá v oblasti bezpečnosti
práce a požární ochrany,
instruktor obsluhy motorových vozíků

kancelář: 696 51 Kostelec 46
www.bozp-levne.cz

mobil: 722 081 870
info@bozp-levne.cz

DŘEVĚNÉ EKOBRIKETY



Teplo Vašeho domova...

EKOBRIKETY s.r.o.

ZARUČENÁ KVALITA OD ČESKÉHO VÝROBCE

VYUŽIJTE JARNÍ CENY-

NEJVÝHODNĚJŠÍ

CENY V ROCE!

Volejte:

518 625 054

5.300,-
za tunu



www.ekobrikety.cz

DOPRAVA ZDARMA

Při odběru 2 tun a ve vzdálenosti do 30 km z prodejních skladů!



**Jahoda
Šalša**

Dveře

Podlahy

m. 603 548 882

m. 603 548 883

t. 518 610 664

Kyjov, Nerudova 264

jas.podlahy@seznam.cz

www.jaspodlahy.cz



PÁLENICE ŽÁDOVICE

696 49 Žádovice
m. 736640318
t. 518626418



MAŇÁK
Štěpán

Chcete okošťovat všechna naše vína?

Přijďte na otevřené vinařství Štěpána Maňáka Žádovice

2. září 2017

www.vinarstvi-manak.cz

inarstvimanak

DELTA s.r.o. Žádovice

- nákup a prodej železa a barevných kovů
- při větším množství možnost odvozu
- možnost přístavby a odvozu kontejnerů
- likvidace kovových celků v místě výskytu
- prodej užitkového materiálu

**na kovový odpad
jsme tu my**

Tel./fax: 518 626 150, mobil 602 538 823

e-mail: delta-sro@mybox.cz

Provozovna: areál bývalého velkokapacitního kravína

skylink | radost se dívat | www.skylink.cz

Powered by ASTRA

Komenského 547, 697 01 Kyjov, tel.: 518 612 894
mobil: 731 160 046, email: elektros@iol.cz, www.elektross.cz
Provozní doba: Po – Pá 8:00 – 12:00, 13:00 – 17:00, So 8:30 – 11:00

elektros voboda

TOP
PARTNER

- AKTIVACE SLUŽEB SKYLINK
- MONTÁŽE A OPRAVY
- PRODEJ SATELITNÍ TECHNIKY

- VÝROBA KLÍČŮ, KLÍČOVÉ SYSTÉMY, ZÁMKY
- AUTOKLÍČE, ČIPOVÁNÍ, DÁLKOVÉ OVLADAČE
- SERVISNÍ STŘEDISKO FAB, GUARD, MULTLOCK
- BEZPEČNOSTNÍ DVEŘE BEDEX

ELEKTROS – KLÍČ K BEZPEČÍ VAŠEHO DOMOVA

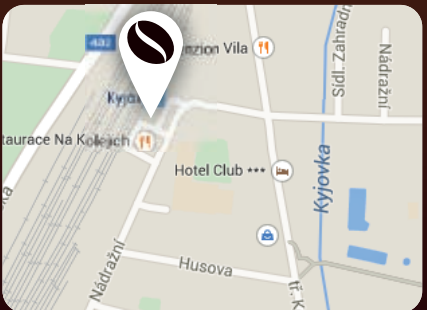


Mimořádná nabídka

**NOVÝ SATELITNÍ HD PŘIJÍMAČ
ZA 1/3 CENY**

JEN ZA
999 Kč

S ROČNÍM PŘEDPLATNÝM
JAKÉHOKOLIV ZÁKLADNÍHO BALÍČKU Skylink



Prodejna italské kávy

+420 734 864 222

Nádražní 592,
697 01 Kyjov

(vedle výpravní budovy ČD)

WWW.SKVELA-KAVA.CZ

TRUHLÁŘSTVÍ ŽADOVICE

nábytek

masiv

Zařizujete novou místnost, kuchyni nebo Vám stávající nábytek přestává vyhovovat?
I s malou investicí dokážeme vdechnout Vašemu bydlení nový život!

Tomáš Košacký: **734 336 053**

www.truhlarstvi-zadovice.cz



MYKOL spol. s r.o.

697 01 KYJOV, Týšova 143

ISO 9001 REGISTERED
DNV
HVALA SPS
RVA C. 02/4
DNV Certifikovan B.V. The Netherlands

ISO 14001 REGISTERED
DNV
HVALA SPS
RVA C. 02/5
DNV Certifikovan B.V. The Netherlands

MYKOL
spol. s r.o.

- PROVOZUJEME AUTODOPRAVU, KONTEJNEROVOU PŘEPRAVU NEBEZPEČNÝCH ODPADŮ A PŘEPRAVU SYPKÝCH HMOT.
- PROVÁDÍME DRČENÍ SKLA MOBILNÍM DRTIČEM, TŘÍDĚNÍ ODPADNÍCH STAVEBNÍCH MATERIÁLŮ MOBILNÍM TŘÍDÍČEM.

www.mykol.cz



AV AUTO s.r.o.
Velkoobchod
Vlkoš u Kyjova 27

SKLAD
tel.: 518 385 307, fax: 518 384 306
e-mail: sklad@avauto.cz

Oleje

Plastická maziva

Víceúčelová maziva

Autochemie

Autokosmetika

Aditiva

Autodoplňky

Elektromateiál

Filtry

Výfuky

Autobaterie

Autodíly

www.avauto.cz



Elektrokola Josef POLÁŠEK **Elektroskútry**

BZENEC Kasárna

Tel. 777 325 789

Po - Pá 8.00 - 16.30

So 8.00 - 11.30



Přijďte si vyzkoušet také skútry pro seniory



prodej - servis - záruka

www.ELKOLA.EU

Lipera

NEJLEPŠÍ
CENY

NEJLEVNĚJŠÍ
LÁHVE LIPERA
NAKUPUJE KAŽDÝ
VINAŘ ČIPERA



DALŠÍ TYPY SKLADEM,
BAREVNĚ PROVEDENÍ BEZ ROZDÍLU CENY

WWW.LIPERA.CZ | VINAŘSKÉ POTŘEBY VELKÉ BÍLOVICE



VEŠKERÉ STAVEBNÍ PRÁCE

NOVOSTAVBY A REKONSTRUKCE RODINNÝCH
DOMŮ, BYTOVÝCH DOMŮ

ZEMĚDĚLSKÉ A PRŮMYSLOVÉ OBJEKTY

ZATEPLOVACÍ SYSTÉMY

Zelená úsporám



KALA
spol. s r.o.

Kyjov, Brandlova 1292

tel.: 603 593 883

731 507 864

tel./fax: 518 611 447

kala@kalakyjov.cz

www.kalakyjov.cz





ZAHRADNICTVÍ U KŘIVONOSKŮ

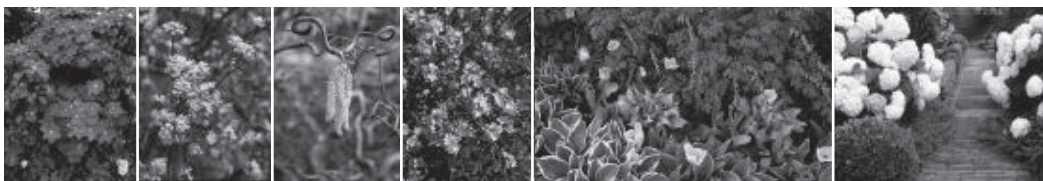
- květiny do truhlíků
- letničky
- trvalky
- sadba zeleniny
- okrasné dřeviny
- chryzantény na dušičky - řezané a hrnkové
- sazenice drobného ovoce a jahod
- růže, citrusy, adaptogenní rostliny

t. 518626107
krivonoska@email.cz

PO-PÁ 8.00-17.00
SO 8.00-12.00

ŽÁDOVICE

www.zahradnictvi.hodoninsko.com



Školní a kancelářské potřeby



Petr Surý



696 42 Vracov
Skoronská 1347
t. 603 204 100

Holičství Onyx



Svatoborská 28
697 01 Kyjov

tel.: 777 616 385

Marek Jahoda, Zádovice 26, tel.: 603 54 88 82

Ze sádku

Prodej čerstvého ovoce a zeleniny z Jižní Moravy.
Sušené a zpracované ovoce a zelenina.



ZEDNICTVÍ CHVÁTAL

STAVEBNÍ PRÁCE A ZATEPLOVÁNÍ

- zateplování fasád
- rekonstrukce (domy, byty)
- hrubé stavby

Martin Chvátal
Žadovice 182
696 49

739 235 469

www.zednictvichvatal.cz

PRODEJ SERVIS

nexx
počítače | prodej a servis

- ❖ výpočetní techniky a příslušenství
- ❖ tonery, inkousty, papíry to tiskáren s rozvozem ZDARMA, výhodné ceny
- ❖ servisní středisko, servis u vás doma či na firmě, vzdálený servis, správa firemní IT a zálohy dat



KYJOV | Kollárova 277, naproti Mariny | 777 010 815 | www.nexx.cz

STAVEBNÍ PRÁCE PAVLAČKA

www.stavebni-prace-hodonin.cz | společnost s dlouholetou tradicí

- stavby RD na klíč
- zateplení budov
- rekonstrukce, modernizace staveb



Tel.: 603 497 442 | e-mail: pavlacka.r@seznam.cz

Prima s.r.o.
STAVEBNINY

Žižkova 628, 697 01 Kyjov

tel.: 518 616 681, 777 778 055, fax: 518 616 628

e-mail: kyjov@primastavebniny.cz

www.primastavebniny.cz

KADEŘNICTVÍ

pánské, dámské

Renáta Dobešová
tel: 603 586 448
Milotice, Kyjov




MALBY INTERIERU A EXTERIERU 


TAPETOVÁNÍ A VNITŘNÍ STĚRKOVÁNÍ OMÍTKY 

NÁTĚRY VŠEHO DRUHU 

MALÍŘSTVÍ NATĚRAČSTVÍ
IVO NÁPLAVA

Žádovice 252, 696 49 

ivosnaplava@seznam.cz 

603 162 931 



Lipera

Nevíš, nevadí,
Lipera Ti poradí...

- **PŘÍPRAVKY**
enzymy, kvasinky,
krášlení, stabilizace...
- **FILTRACE**
desková, svíčková, perlit,
buničina, křemelina...
- **SANITACE**
nádob, potrubí, sudů,
zařízení, linek, stěn...
- **OCHRANA VINIC**
postřiky, plašící zařízení
opěrné konstrukce...
- **ZÁTKY A UZÁVĚRY**
zátky přírodní, syntetické,
zátkopky, šroubové uzávěry...
- **TECHNOLOGIE**
mlýnky, lisy, filtry, čerpadla,
zátkovačky, plnicí linky...
- **SKLADOVÁNÍ VÍN**
láhve, sudy, nádoby, kádě,
barely, kanystry...
- **LABORATOŘ**
analytické rozborů,
a další poradenství ...



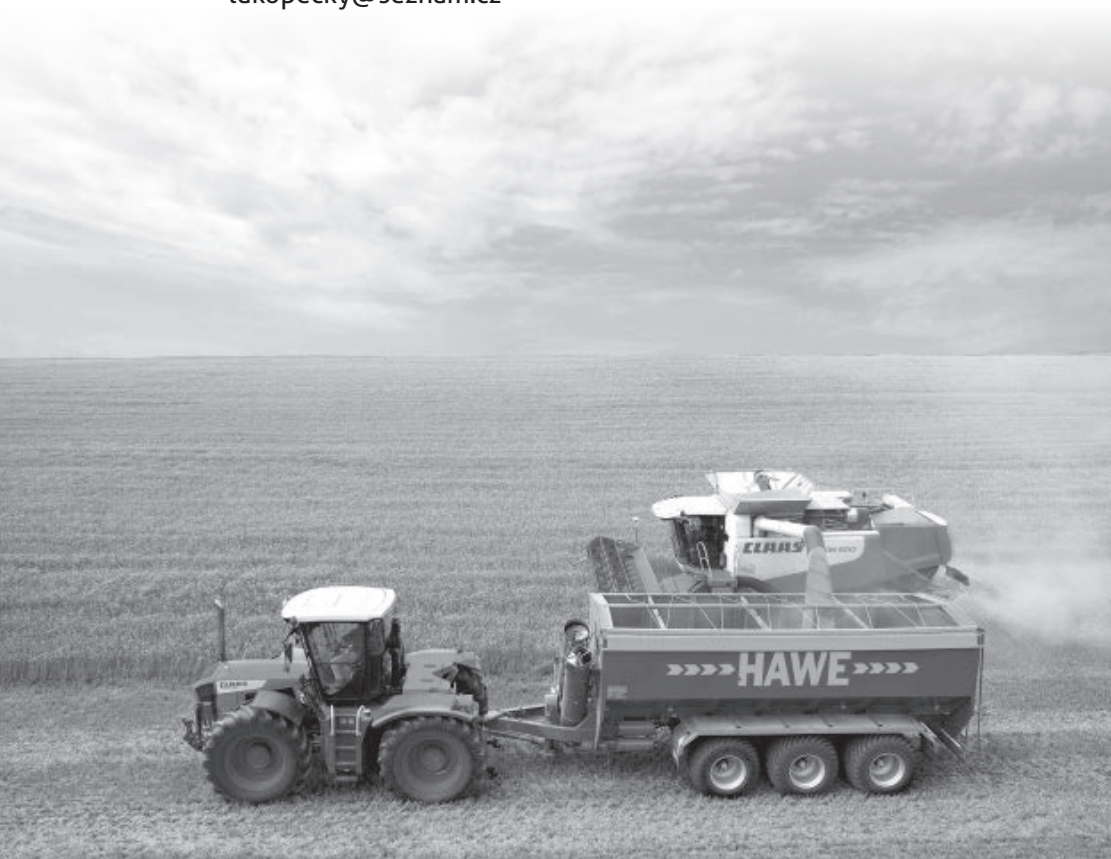
VINAŘSKÉ POTŘEBY VE VELKÝCH BÍLOVICÍCH

www.lipera.cz | info@lipera.cz | tel.: 602 747 484

AGRO Žádovice

Rostlinná výroba
Živočišná výroba
Služby vzemědělství

t. 777 180 877
lukopecky@seznam.cz



*At' Vám naše pečivo
chutná!!*



VARMUŽOVA
PEKÁRNA spol.
s r.o.

ŽÁDOVICE



Srdečně vás zveme na další
Putování za vínem Slovácka Žádovice 2018

Omluvte prosím případné chyby v katalogu, jsme také jenom lidé.

Expresně graficky připravilo a vytisklo A studio group, Kyjov.